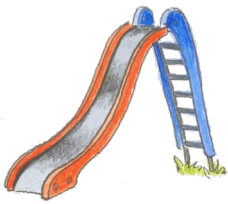


Auffe aufn Berg!!

Wandertag zum Spielplatz auf den Aletsberg



Bei sonnigem Spätsommerwetter machten sich am 20. September 2024 die Klassen 2a, 2b und 2c auf den Weg in Richtung Aletsberg, um dort den Spielplatz zu erkunden. Wandertage sind immer eine tolle Möglichkeit, um die neue Klassengemeinschaft besser kennenzulernen und eine schöne Zeit miteinander zu verbringen. An unserem Ziel angekommen, machten wir erst einmal ausgiebig Brotzeit, um genug Kraft zum Spielen zu haben.



Am Waldrand auf einer Wiese konnten alle spielen oder kreativ mit Stöcken werden. Zuletzt stand dann der Spielplatz auf unserer Liste. Hier gab es ausreichend Möglichkeiten zu spielen, schaukeln, zu bauen oder zu klettern. Als Erinnerung wurde noch ein Gruppenfoto geschossen, um diesen Tag nicht so schnell zu vergessen! Ein sehr gelungener 1. Wandertag!



